



Luxury Lighted Mirrors

UNICA
LUXURY LIGHTED MIRRORS
by Cantoni

LINEA SPECCHI MF

■	Linea e Mission	3
■	I-light	4
■	Linea MF	5
■	Dimensioni standard	17
■	Dettagli tecnici	20
■	Qualità	23

E LUCE FU. MA NON UNA QUALSIASI

La **luce perfetta** è quella in grado di creare suggestioni e suscitare sensazioni profonde. E' proprio questa luce emozionale che è caratteristica distintiva di Unica, una gamma completa di **specchi illuminati** che porta in scena tutta la forza espressiva del lusso contemporaneo.

Ogni specchio, frutto della maestria italiana, è un **pezzo unico** che integra armoniosamente design, innovazione tecnologica e funzionalità.

L'obiettivo di Cantoni è supportare architetti, studi di interior design e aziende d'arredo nella creazione di stanze stupefacenti e altamente funzionali per Luxury hotels, spa, ambienti retail e strutture residenziali di alto livello, grazie a specchi che, sovvertendo gli schemi usuali, perdono il ruolo di meri complementi d'arredo per diventare elementi strutturali di spazi nei quali è la luce la protagonista assoluta.

I-LIGHT: SINTESI DI FUNZIONALITA' E STILE

Le più grandi idee nascono da un'infinita passione e da una paziente e quotidiana sperimentazione. Così, in Cantoni, la contaminazione fra design, ricerca ed esperienza ha dato vita ad **I-light**.

I-light è la **tecnologia di illuminazione**, a brevetto Cantoni, che caratterizza ogni specchio della linea Unica. Si tratta di una tecnologia di illuminazione completamente integrata nello spessore dello specchio che ricrea con assoluta perfezione la resa cromatica e l'incidenza della **luce solare**.

Le sorgenti luminose **non sono lampadine**, ma lenti ad alta rifrangenza, in materiale infrangibile, in grado di diffondere e schermare in modo ideale la luce avvolgendo completamente la figura. Ogni singolo dettaglio è stato studiato ed analizzato, dalla distanza fra i punti luce all'uniformità dell'emissione luminosa, prestando cura e attenzione assoluta alla gradazione di colore ideale.

Dimmerabile, a basso consumo, certificata CE.



I-light:.

- . Temperatura colore luce: 4200° kelvin
- . Durata garantita 100.000/h min.
- . Lampadine necessarie: nessuna
- . Input: 110V -240V
- . Attuatore Dimmer integrato

Linea Specchi MF

Il nostro patrimonio è saper creare lusso

Design: **Cantoni**

Perfetta sinergia tra l'approccio progettuale industriale, la cura artigianale e l'estro creativo, la linea di specchi illuminati con cornice MF rappresenta il concetto moderno del lusso, in una danza che muove i suoi passi fra l'algida trasparenza del vetro e il calore di materiali antichi e vivi, come il legno e la pelle.

Dimensione, luce, stile e materiale:

ogni specchio è un pezzo unico e personalizzabile, prodotto su misura da maestri artigiani italiani.

Nelle pagine seguenti alcuni esempi di realizzazione.



Linea Specchi MF - Legno

Design: **Cantoni**

Rinomata falegnameria artistica italiana e avanzata ricerca sulla luce si incontrano lungo la storia di Cantoni, dando vita ad una collezione di specchi con cornice in legno pregiato, ognuno di essi dotato di una propria identità e carattere.

Dimensione, luce, stile e materiale: ogni specchio è un pezzo unico e personalizzabile, prodotto su misura da maestri artigiani italiani.

Linea MF - Argent Vague*

Design: **Cantoni**

Specchio a parete MF con cornice in legno decorata a mano in foglia d'argento. Tecnologia di illuminazione I-light integrata. Produzione su richiesta e su misura.

*esempio di realizzazione su misura



- . Struttura interna indeformabile
- . Cornice personalizzata
- . Specchio resistente alla corrosione (10x) e ai graffi (3x)
- . Safety film
- . Lenti luminose i-light dimmerabili incastonate nello specchio
- . Gradazione kelvin: 4200°
- . Durata luci garantita 100.000/H
- . Attuatore laterale integrato
- . 110-240V compatibile
- . Basso consumo
- . Rischio foto biologico esente
- . Certificazione CE



ARREDA IL BAGNO

Specchio MDE508 1850X1000 mm
Cornice in legno 391A finitura AD avorio decapato

Linea MF - Baroque*

Design: **Cantoni**

Specchio piano a parete ad illuminazione diffusa I-light regolabile in intensità. Lo specchio in questa immagine, personalizzabile per dimensione e numero di luci, è racchiuso in una cornice in stile barocco realizzata in legno di acacia africana lavorato a foglia d'oro da maestri corniciari italiani. Tecnologia di luce integrata, attuatore sul lato.

*esempio di realizzazione su misura





ARREDA GLI SPAZI BEAUTY

Specchio MH03 700X1020 mm
Cornice 193 finitura OE oro epoca

Il più intimo, personale ed effimero
dei quadri: queste lastre di vetro
specchianti, illuminate da lenti opalescenti,
colme di luce solare, ci restituiscono il
nostro ritratto sotto forma di opera d'arte.



ARREDA GLI SPAZI BEAUTY

Specchio MDE516 1020X1800
Cornice 388A finitura BPG bianco patina grigia



- . Dimensioni standard su cui è applicabile la cornice:
Vedi dimensioni linee MH ed MDE (pag. 17)
- . Realizzabile anche su misura
- . Cornice in legno in diverse finiture disponibile in
Stile barocco
Stile contemporaneo
Stile classico
(vedi pag. 12)



Frame 110P
NOPA
Nero Opaco Poro Aperto



Frame 193
BV
Bianco Veneziano



Frame 388A
OE
Oro Epoca



Frame 210P
BPG
Bianco Patina Grigia



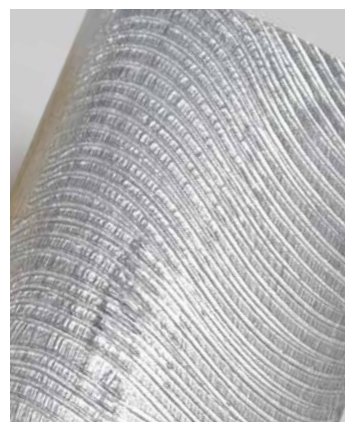
Frame 457
AE
Argento Epoca



Frame 406L
AD
Avorio Decapato



Frame 391A
STOE
Stucco Tampone Oro Epoca



Frame 391A
SOA
Stucco Onde Argento



- . Cornici artigianali in legno di varie tipologie e in diverse finiture
- . I campioni mostrati sono solo alcuni fra le opzioni disponibili
- . Dimensioni standard a cui applicare le cornici:
rif. Linea MDE e Linea MH (pag. 17)
- . Max 30 punti luce installabili per specchio

Possibilità, modalità, costi e tempi di personalizzazione per i prodotti verranno indicati da Cantoni valutando singolarmente ogni richiesta.



Linea MF - Pelle

Design: **Cantoni**

Sensuale al tocco e cangiante alla sguardo, la pelle regala agli specchi della linea MF un tocco di lusso dal sapore antico. Il riflesso delle luci I-light gioca con la texture della pelle, concretizzando in questi oggetti il concetto di lusso contemporaneo.

La pelle viene sagomata, tagliata e applicata alla cornice artigianalmente e poi cucita dalle mani esperte di maestri pellettieri italiani.

Linea Specchi MF

Design: **Cantoni**

Specchiera* su misura a parete e da appoggio ad illuminazione I-light regolabile in intensità. Ogni pezzo è personalizzabile per dimensione, numero di luci, forma e colore della cornice. La pelle viene sagomata, tagliata, applicata e cucita a mano da artigiani pellettieri italiani. Tecnologia di luce integrata, attuatore sul lato.

*esempio di realizzazione su misura



- . Struttura interna indeformabile
- . Cornice personalizzata
- . Specchio resistente alla corrosione (10x) e ai graffi (3x)
- . Safety film
- . Lenti luminose I-light dimmerabili incastonate nello specchio
- . Attuatore laterale integrato
- . Gradazione colore luce : 4200° Kelvin
- . 110-240V compatibile
- . Basso consumo (consumi e dettagli tecnici vedi pag.21)
- . Rischio fotobologico esente
- . Certificazione CE



ARREDA LA ZONA NOTTE

Specchio MDE 1020X1800 mm
Cornice 391A rivestimento ecopelle Prestige

Quando la meraviglia della luce si unisce alla matericità incorporea del vetro e alla sensualità della pelle ecco che nascono sculture di luce che entrano con classe in qualsiasi spazio, e ne sanno raccontare la storia.



.Dimensioni standard su cui è applicabile la cornice:
vedi dimensioni linee MH ed MDE (pag. 17)

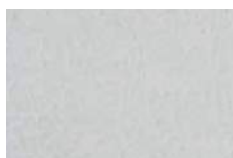


Frame 391A
115x66h mm

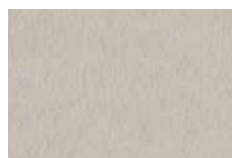


Frame 356A
110x93h mm

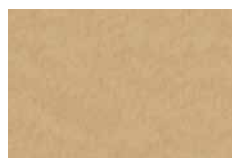
Ecopelle Linea Prestige



P12063



P12065



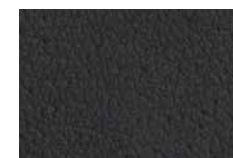
P12066



P12064

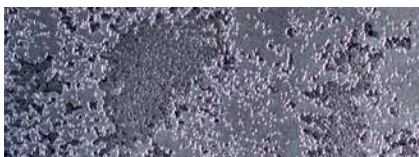


P12067



P99

Ecopelle Linea Lunaire



Lunaire Silver 11034



Lunaire Black 11044



Lunaire Gold 11153



Lunaire Rame 11171



.Dimensioni standard su cui è applicabile la cornice rivestita in ecopelle:
vedi dimensioni linee MH ed MDE (pag. 17)

. Max 30 punti luce

Possibilità, modalità, costi e tempi di personalizzazione per i
prodotti verranno indicati da Cantoni valutando singolarmente ogni richiesta.



MADE IN ITALY
PVC completamente
esente da ftalati.

DIMENSIONI STANDARD

Unica | Linea MF

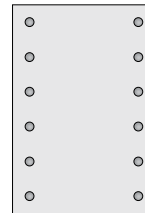
MH01
1020X700mm



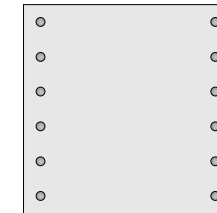
MH01XL
1400X1020 mm



MH03
700X1020 mm



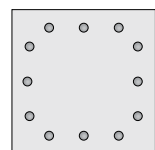
MH04
1020X1020 mm



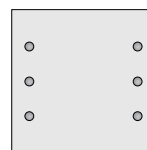
MH05
1020X1800 mm



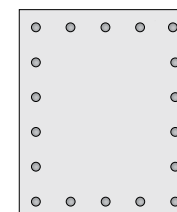
MH06
700X700 mm



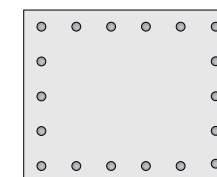
MH07
700X700 mm



MH08.V
840X1020 mm



MH08.O
1020X840 mm



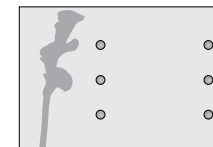
MH09.O
1865X1020 mm



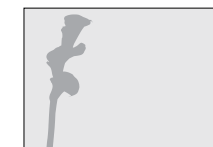
MH09.V
1020x1865mm



MH10
1020X700 mm



MH11
1020X700mm

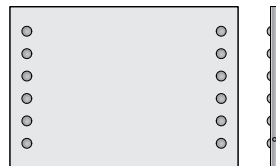


. Dimensione minima 700mm
. Dimensione massima 1850 mm

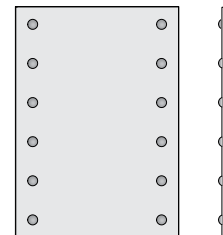
MDE501
800X600 mm



MDE502
1020X700 mm



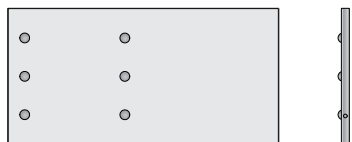
MDE505
700X1020mm



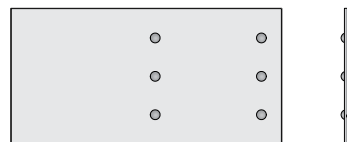
MDE510
1000X600 mm



MDE511
1200X600 mm



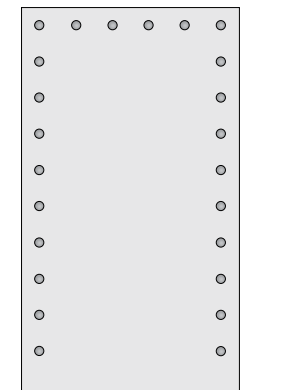
MDE512
1200X600 mm



MDE513
1200X600 mm



MDE516
1020X1800 mm



. Dimensione minima 410mm
. Dimensione massima 1850 mm

DETTAGLI TECNICI

Unica | Linea MF

STRUTTURA TELAIO

Alluminio indeformabile 6060-T5

LINEA MDE

. Dimensione minima 410mm

. Dimensione massima 1850 mm

LINEA MH

. Dimensione minima 700mm

. Dimensione massima 1850 mm

SPECCHI

Specchi spessore 4 mm ad alta tecnologia

10 volte più resistente alla corrosione

3 volte più resistente ai graffi rispetto agli specchi tradizionali.

Prodotto di lunga durata nei tipici ambienti umidi

Safety Film

TECNOLOGIA I-LIGHT (brevettata)

Le lenti luminose, incastonate direttamente nella superficie riflettente, intagliata con strumenti di alta precisione, diffondono la luce generata dalla tecnologia I-light integrata nello struttura dello specchio.



Ogni modulo I-light è formato da 3 lenti luminose.

La quantità minima di lenti presente su ogni specchio è 6, utilizzando 2 moduli I-light da 3 lenti luminose ciascuno.

Si possono installare fino ad un massimo di 30 lenti, utilizzando 10 moduli I-light da 3 lenti luminose ciascuno.

Gradazione luce 4200° kelvin

Durata garantita :100.000/h

Rischio fotobiologico: Esente

Basso consumo

Attuatore integrato con regolatore di intensità:

Tocco breve = acceso / spento

Pressione prolungata = luminosità + / -



Daylight



Regolazione
luminosità



NO
lampadine



Ingresso
110-240 V



Safety
Film



Basso
Consumo



Certificati

SPECIFICHE TECNICHE DISPOSITIVO

TIPOLOGIA:	Specchio a LED 6 punti luce	Specchio a LED 9 punti luce	Specchio a LED 12 punti luce	Specchio a LED 18 punti luce	Specchio a LED 21 punti luce	Specchio a LED 24 punti luce	Specchio a LED 30 punti luce
TENSIONE:	110-240 Vac 50/60 Hz	110-240 Vac 50/60 Hz	110-240 Vac 50/60 Hz	110-240 Vac 50/60 Hz	110-240 Vac 50/60 Hz	110-240 Vac 50/60 Hz	110-240 Vac 50/60 Hz
CORRENTE:	106 mA max	159 mA max	212 mA max	318 mA max	370 mA max	424 mA max	560 mA max
POTENZA:	25 W max	38 W max	50 W max	75 W max	88 W max	100 W max	125 W max
FATTORE DI POTENZA 240Vac, 60Hz	Cosφ = 0,95	Cosφ = 0,95	Cosφ = 0,95	Cosφ = 0,95	Cosφ = 0,95	Cosφ = 0,95	Cosφ = 0,95

La sorgente luminosa contenuta in questo apparecchio deve essere sostituita solo dal costruttore o dal suo servizio di assistenza o da personale altrettanto qualificato.

Apparecchio solo per uso interno, IP20

Il dispositivo è progettato per lavorare alla temperatura da 0-40°C (Ta)

CARATTERISTICHE SORGENTE LED:

- Marchio di origine: CANTONI TRADING SRL
- Tensione e corrente di alimentazione: 28.3 Vdc, 0.325A
- Potenza nominale: 9.2 W
- Posizione e scopo delle connessioni: sulla scheda LED.
- tc: 55°C
- Rischio fotobiologico: Esente.

Dichiarazione di conformità CE

Noi Fabbricanti CANTONI TRADING SRL, Dichiariamo sotto la nostra responsabilità che i prodotti di questo catalogo sono conformi ai requisiti essenziali delle direttive comunitarie applicabili al prodotto: Direttiva Bassa Tensione 2014/35/UE, Direttiva Compatibilità Elettromagnetica 2014/30/UE, Direttiva ROHS 2011/65/UE, se installati in conformità alle istruzioni.

Tutti i prodotti Cantoni sono realizzati in Italia con materiali accuratamente selezionati.

Ogni prodotto è frutto di un attento studio per garantire il massimo equilibrio tra estetica e tecnologia. L'autenticità di ogni singolo pezzo Cantoni viene garantita dal nostro marchio di fabbrica.

Siamo a completa disposizione per rispondere ad ogni richiesta e domanda relative ai prodotti. Il nostro ufficio tecnico è inoltre disponibile per progetti personalizzati.

NOTA BENE:

La ditta Cantoni si riserva il diritto di modificare in qualsiasi momento gli articoli a catalogo per motivi tecnici o commerciali. Le spedizioni vengono effettuate dai nostri uffici in San Marino.

associato a



CANTONI TRADING SRL

Sede Produttiva e Showroom

Via Guardia di Rocca 10 - 47899 Galazzano - Rep. San Marino

Tel. +378 0549 977527 - Fax +378 0549 876501

info@lineaunica.com

www.lineaunica.com