











Luxury Lighted Mirrors

UNICA
LUXURY LIGHTED MIRRORS
by Cantoni

COLLEZIONE SPECCHI

	Linea e Mission	3
	I-light	4
	Linea MH	5
	Linea MDE	11
	Linea SP	17
	Linea MF	23
	Dettagli Tecnici	37
	Qualita	40

E LUCE FU. MA NON UNA QUALSIASI

La **luce perfetta** è quella in grado di creare suggestioni e suscitare sensazioni profonde. E' proprio questa luce emozionale che è **caratteristica distintiva** della **collezione di specchi illuminati Unica**, che porta in scena tutta la forza espressiva del lusso contemporaneo.

Ogni specchio, frutto della maestria italiana, è un pezzo unico che integra armoniosamente design, innovazione tecnologica e funzionalità.

L'obiettivo di Cantoni è supportare architetti, studi di interior design e aziende d'arredo nella creazione di stanze stupefacenti e altamente funzionali per Luxury hotels, spa, ambienti retail e strutture residenziali di alto livello, grazie a specchi che, sovvertendo gli schemi usuali, perdono il ruolo di meri complementi d'arredo per diventare elementi strutturali di spazi nei quali è la luce la protagonista assoluta.

I-LIGHT: TECNOLOGIA IN EQUILIBRIO FRA BELLEZZA E DESIGN

Le più grandi idee nascono da un'infinita passione e da una paziente e quotidiana sperimentazione. Così, in Cantoni, la sinergia di design, ricerca ed esperienza ha dato vita ad Ilight.

I-light è la tecnologia di illuminazione, a brevetto Cantoni, che caratterizza ogni specchio della linea Unica. Si tratta di una tecnologia di illuminazione completamente integrata nello spessore dello specchio che ricrea con assoluta perfezione **la resa cromatica e l'incidenza della luce solare.**

Le sorgenti luminose **non sono lampadine**, ma lenti in materiale infrangibile ad alta rifrangenza, in grado di diffondere e schermare in modo ideale la luce avvolgendo completamente la figura. Ogni singolo dettaglio è stato studiato ed analizzato, dalla distanza fra i punti luce all'uniformità dell'emissione luminosa, prestando cura e attenzione assoluta alla **gradazione di colore ideale.**

Dimmerabile, a basso consumo, certificata CE.

I-light:.

- . Temperatura colore luce: 4200° kelvin
- . Durata garantita 100.000/h min.
- . Lampadine necessarie: nessuna
- . Input: 110V -240V
- . Attuatore Dimmer integrato

Linea Specchi MH T'illumino d'immenso

Design: **Cantoni**

Un concept estetico sviluppato attorno ad una particolare geometria costruttiva curva si applica all'intrinseca solidità materica dell'alluminio, conferendo leggerezza e movimento al vetro. Una ricerca formale stilisticamente impeccabile, che miscela con sapienza elementi di classicità e modernità per creare spazi eleganti, sorprendenti ma confortevoli.

Le lenti opaline, incastonate direttamente nella superficie riflettente, intagliata con strumenti di alta precisione, diffondono la luce generata dalla tecnologia I-light integrata nello struttura dello specchio (luminosità 4200° kelvin) in uno spessore di soli 6,5 cm.

Linea Specchi MH

Design: **Cantoni**

Specchi a illuminazione diretta e indiretta in vetro float 4mm retroargentato racchiusi in una cornice in alluminio anodizzato dal profilo convesso in grado di propagare con un raggio di 180° l'emissione della retroilluminazione RGB inserita a scomparsa nel filo interno.



- . Profilo MH 65 mm in alluminio anodizzato argento
- . Specchio resistente alla corrosione (10X) e ai graffi (3X)
- . Specchio 4mm
- . Safety film
- . Lenti luminose I-light dimmerabili
- . Gradazione Kelvin: 4200°
- . Durata luci garantita 100.000/h
- . Attuatore laterale integrato
- . 110-240V compatibile
- . Gestione in RF della retroilluminazione
- . Basso consumo (consumi e dati tecnici: vedi pag.37)
- . Rischio foto biologico esente
- . Certificazione CE

MH01XL 1400X1020 mm



MH05 1020X1800 mm

Gli specchi MH, oggetti dal design ricercato, sono vere e proprie sculture di luce, che focalizzano lo sguardo su di sé e si fondono in qualsiasi spazio, impreziosendolo di riflessi.



MH01XL 1400X1020 mm



- . 13 dimensioni standard a catalogo (vedi pag. 9)
- . Disponibile anche in versione stand-alone
- . Produzione anche su misura
- . Dimensione minima 700mm
- . Dimensione massima 1850 mm
- . Max 30 punti luce

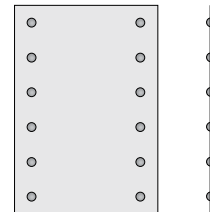
MH01
1020X700x65 mm



MH01XL
1400X1020x65 mm



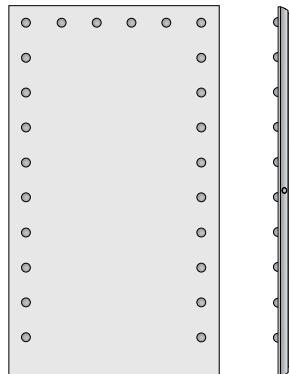
MH03
700X1020x65 mm



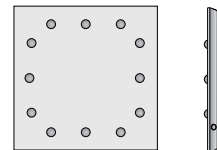
MH04
1020X1020x65 mm



MH05
1020X1800x65 mm



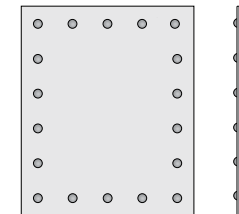
MH06
700X700x65 mm



MH07
700X700x65 mm



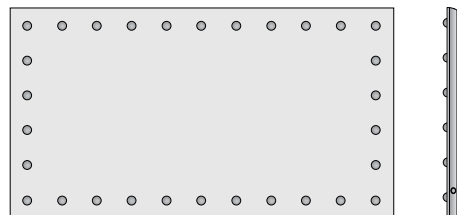
MH08.V
840X1020x65 mm



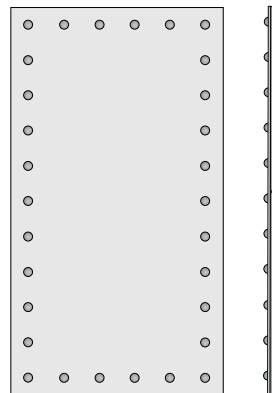
MH08.O
1020X840x65 mm



MH09.O
1865X1020x65 mm



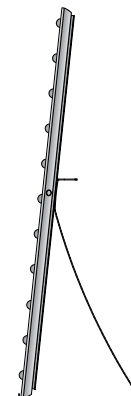
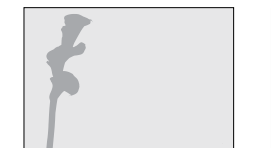
MH09.V
1020x1865x65 mm



MH10
1020X700x65 mm



MH11
1020X700x65 mm



MH09. STAND ALONE
1020X1865X620 mm



- . Dimensione minima 700mm
- . Dimensione massima 1850 mm
- . Max 30 punti luce



Finitura Anodizzata Standard

ACH
argento chimico opaco

Finiture Anodizzate Fuori Standard

	Argento Brillante	Fumè Chiaro	Fumè Scuro	Oro Chiaro	Oro Medio	Bronzo Chiaro	Bronzo Elettrocolore	Bronzo Medio	Bronzo Scuro	Nero
Lucido	ABL	FCL	FSL	OCL	OML	BCL	BEL	BML	BSL	NL
Satinato	ABS	FCS	FSS	OCS	OMS	BCS	BES	BMS	BSS	NS
Graffiato	ABB	FCB	FSB	OCB	OMB	BCB	BEB	BSB	NSB	NB
Chimico Opaco		FCC	FSC	FSC	OMC	BCC	BEC	BMC	BSC	NC

Finiture Verniciate Fuori Standard



Verniciatura lucida o opaca
(Rif. gamma colori RAL)

Possibilità, modalità, costi e tempi di personalizzazione per i prodotti verranno indicati da Cantoni valutando singolarmente ogni richiesta.

Linea Specchi MDE

E' stupefacente ciò che può fare la luce

Design: **Cantoni**

La superficie incorporea dello specchio accoglie, in una preziosa incastonatura, il profilo curvo delle lenti opalescenti, ricreando con assoluta perfezione la resa cromatica della luce solare.

Una collezione che racchiude, nelle sue linee apparentemente semplici, innumerevoli ore di ricerca sulla rifrazione della luce.

La linea MDE è felice sintesi di funzionalità, avanzata tecnologia e sensuale appeal hollywoodiano.



MDE505 700X1020 mm

Linea Specchi MDE

Design: **Cantoni**

Specchio a parete a illuminazione diffusa I-light in vetro float retroargentato, con profilo lineare 4,0 cm in alluminio anodizzato argento e intensità della luce regolabile.



- . Profilo MDE 40 mm in alluminio anodizzato argento
- . Specchio resistente alla corrosione (10X) e ai graffi (3X)
- . Specchio 4 mm
- . Safety film
- . Lenti luminose I-light dimmerabili
- . Gradazione Kelvin: 4200°
- . Durata luci garantita 100.000/h
- . Attuatore laterale integrato
- . 110-240V compatibile
- . Basso consumo (consumi e dati tecnici: vedi pag.37)
- . Rischio foto biologico esente
- . Certificazione CE



I moduli specchio MDE, dalle linee sobrie ed essenziali, ideati per l'arredo di spazi commerciali aperti al pubblico, grazie ai bassi consumi, alla semplicità di installazione e alla assoluta assenza di emissioni di calore, creano corner suggestivi ed altamente funzionali in spazi commerciali, saloni di hair styling, farmacie e ottiche.

MDE505 stand-alone 700X1020 mm con sedia Astrea



MDE505 700X1020 mm

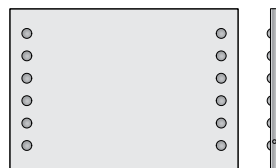


- . 10 dimensioni standard (pag. 15)
- . Produzione anche su misura
- . Dimensione minima 410mm
- . Dimensione massima 1850 mm
- . Max 30 punti luce
- . Elementi modulari affiancabili
- . Personalizzabile con logo del cliente
- . Disponibili anche moduli senza luci
- . Disponibile anche in 2 versioni da tavolo

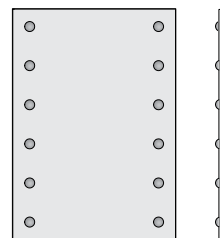
MDE501
800X600x40 mm



MDE502
1020X700x40 mm



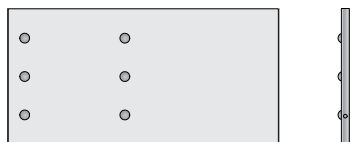
MDE505
700X1020x40 mm



MDE510
1000X600x40 mm



MDE511
1200X600x40 mm



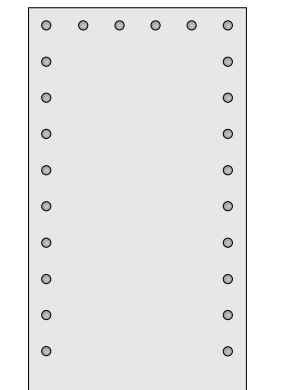
MDE512
1200X600x40 mm



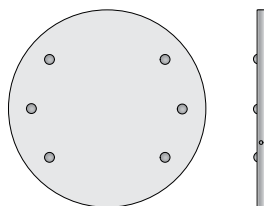
MDE513
1200X600x40 mm



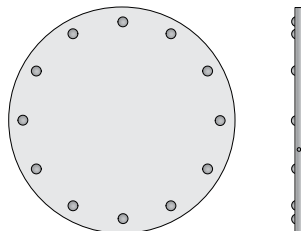
MDE516
1020X1800x40 mm



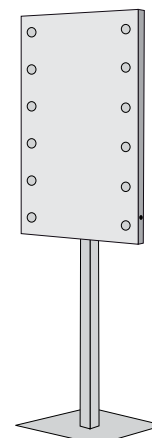
MDE80
Diam. 800x44mm



MDE100
Diam. 1000x44 mm



MDE505 stand alone
700x1020x40 mm
Reed h 1850



- . Dimensione minima 410mm
- . Dimensione massima 1850 mm
- . Max 30 punti luce



Finitura Anodizzata Standard (*)

ACH
argento chimico opaco

Finiture Verniciate Fuori Standard



Verniciatura lucida o opaca
(Rif. gamma colori RAL)



Oro

* non standard e non disponibile per MDE100 e MDE80

Possibilità, modalità, costi e tempi di personalizzazione per i prodotti verranno indicati da Cantoni valutando singolarmente ogni richiesta.

Linea Specchi SP

Forma, contenuto, funzione

Design: **Cantoni**

La concretizzazione di un pensiero che unisce materiche geometrie con eteree trasparenze: la linea di specchi SP è il punto di arrivo di un percorso concettuale e sensoriale che si snoda fra metalli, riflessi, luci, volumi e tecnologia.

Una linea che nasce da un'esperienza creativa al servizio di persone vere, oggetti disegnati per abitare gli ambienti e vivere al meglio il tempo presente.

L'incidenza ideale della luce sul viso è garantita dalla strombatura a 5° delle cornici. Le lenti opaline, che diffondono la luce I-light, arricchiscono di riflessi le levigate superfici geometriche delle cornici in alluminio.

Linea Specchi SP

Design: **Cantoni**

Specchi a parete ad illuminazione diffusa I-light regolabile in intensità. Cornice strombata a 5° in alluminio anodizzato lucido o verniciato, spessore 55 mm. Le lenti emisferiche opaline sono accolte con millimetrica precisione dagli intagli sagomati sulla cornice.



- . Cornice SP 50 mm strombata in alluminio anodizzato
- . Specchio resistente alla corrosione (10X) e ai graffi (3X)
- . Safety film
- . Lenti luminose I-light dimmerabili
- . Gradazione Kelvin: 4200°
- . Durata luci garantita 100.000/h
- . Attuatore laterale integrato
- . 110-240V compatibile
- . Basso consumo (consumi e dati tecnici: vedi pag.37)
- . Rischio foto biologico esente
- . Certificazione CE

SP301 Argento Brillante Lucido 800X1200 mm



SP301 Argento Brillante Lucido 800X1200 mm

Una sorprendente collezione di specchi di autentico design, in cui la forma, che gioca con trasparenze e prospettive, assume rilievo e spessore sposandosi ad un'avanzata tecnologia, per inserirsi in modo funzionale e flessibile in spazi veri e vivibili.



SP302 Argento Brillante Lucido 1000x1800 mm

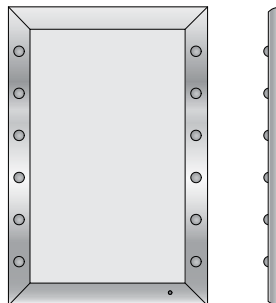


- . 3 dimensioni standard (vedi pag. 21)
- . Produzione anche su misura
- . Personalizzabile con logo del cliente

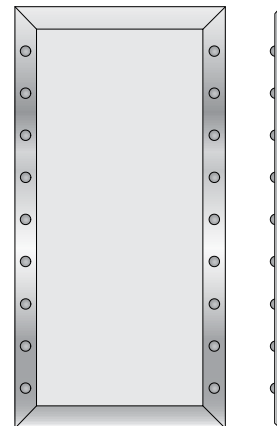
SP300
1200X800x55 mm



SP301
800X1200x55 mm



SP302
1000X1800x55 mm



- . Dimensione minima 600 mm
- . Dimensione massima 1850 mm
- . Max 30 punti luce



Finitura Anodizzata Standard

ABL
argento brillante lucido

Finiture Anodizzate Fuori Standard

	Argento Brillante	Fumè Chiaro	Fumè Scuro	Oro Chiaro	Oro Medio	Bronzo Chiaro	Bronzo Elettrocolore	Bronzo Medio	Bronzo Scuro	Nero
Lucido										
		FCL	FSL	OCL	OML	BCL	BEL	BML	BSL	NL
Satinato										
	ABS	FCS	FSS	OCS	OMS	BCS	BES	BMS	BSS	NS
Graffiato										
	ABB	FCB	FSB	OCB	OMB	BCB	BEB	BSB	NSB	NB
Chimico Opaco										
	ACH	FCC	FSC	FSC	OMC	BCC	BEC	BMC	BSC	NC

Finiture Verniciate Fuori Standard



Verniciatura lucida o opaca
(Rif. gamma colori RAL)

Possibilità, modalità, costi e tempi di personalizzazione per i prodotti verranno indicati da Cantoni valutando singolarmente ogni richiesta.

Linea Specchi MF

Il nostro patrimonio è saper creare lusso

Design: **Cantoni**

Perfetta sinergia tra l'approccio progettuale industriale, la cura artigianale e l'estro creativo, la linea di specchi illuminati con cornice MF rappresenta il concetto moderno del lusso, in una danza che muove i suoi passi fra l'algida trasparenza del vetro e il calore di materiali antichi e vivi, come il legno e la pelle.

Dimensione, luce, stile e materiale:

ogni specchio è un pezzo unico e personalizzabile, prodotto su misura da maestri artigiani italiani.

Nelle pagine seguenti alcuni esempi di realizzazione.



Linea MF - Legno

Design: **Cantoni**

Rinomata falegnameria artistica italiana e avanzata ricerca sulla luce si incontrano lungo la storia di Cantoni, dando vita ad una collezione di specchi unici con cornice in legno pregiato, ognuno di essi dotato di una propria identità e carattere.

Dimensione, luce, stile e materiale: ogni specchio è un pezzo unico e personalizzabile, prodotto su misura da maestri artigiani italiani.

Linea MF - Argent Vague*

Design: **Cantoni**

Specchio a parete MF con cornice in legno decorata a mano in foglia d'argento. Tecnologia di illuminazione I-light integrata. Produzione su richiesta e su misura.

*esempio di realizzazione su misura



- . Struttura interna indeformabile
- . Cornice personalizzata
- . Specchio resistente alla corrosione (10X) e ai graffi (3X)
- . Safety film
- . Lenti luminose I-light dimmerabili
- . Gradazione Kelvin: 4200°
- . Durata luci garantita 100.000/h
- . Attuatore laterale integrato
- . 110-240V compatibile
- . Basso consumo
- . Rischio foto biologico esente
- . Certificazione CE



Specchio MH01 1020x700 mm
Cornice in legno 391A finitura SOA Stucco Onde Argento*

Linea MF - Baroque*

Design: **Cantoni**

Specchio piano a parete ad illuminazione diffusa I-light regolabile in intensità. Lo specchio in questa immagine, personalizzabile per dimensione e numero di luci, è racchiuso in una cornice in stile barocco realizzata in legno di acacia africana lavorato a foglia d'oro da maestri corniciari italiani. Tecnologia di luce integrata, attuatore sul lato.

*esempio di realizzazione su misura



Specchio MDE505 700X1020 mm
Cornice in legno 193 finitura AE Argento Epoca*



Specchio MDE505 700X1020 mm
Cornice in legno 193 finitura OE Oro Epoca

Il più intimo, personale ed effimero
dei quadri: queste lastre di vetro
specchianti, illuminate da lenti opalescenti,
colme di luce solare, ci restituiscono il
nostro ritratto sotto forma di opera d'arte.



Specchio MDE516 1020x1800 mm
Cornice in legno 388A finitura BPG Bianco Patina Grigia



- . Dimensioni standard su cui è applicabile la cornice:
vedi dimensioni linee MH ed MDE (pag. 35-36)
- . Realizzabile anche su misura
- . Cornice in legno in diverse finiture (vedi pag. 29)



Frame 110P
NOPA
Nero Opaco Poro Aperto



Frame 193
BV
Bianco Veneziano



Frame 388A
OE
Oro Epoca



Frame 210P
BPG
Bianco Patina Grigia



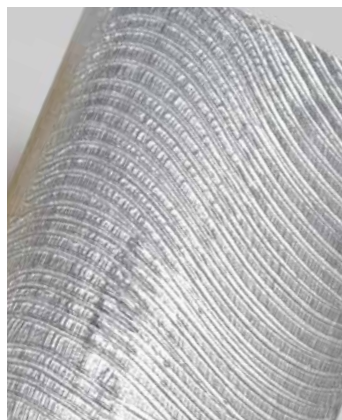
Frame 457
AE
Argento Epoca



Frame 406L
AD
Avorio Decapato



Frame 391A
STOE
Stucco Tampone Oro Epoca



Frame 391A
SOA
Stucco Onde Argento



- . Cornici artigianali in legno di varie tipologie e in diverse finiture
- . I campioni mostrati sono solo alcuni fra le opzioni disponibili
- . Dimensioni standard a cui applicare le cornici:
rif. Linea MDE e Linea MH (pag.35-36)
- . Max 30 punti luce installabili per specchio

Possibilità, modalità, costi e tempi di personalizzazione per i prodotti verranno indicati da Cantoni valutando singolarmente ogni richiesta.

Linea MF - Pelle

Design: **Cantoni**

Sensuale al tocco e cangiante alla sguardo, la pelle regala agli specchi della linea MF un tocco di lusso dal sapore antico. Il riflesso delle luci I-light gioca con la texture della pelle, concretizzando in questi oggetti il concetto di lusso contemporaneo.

La pelle viene sagomata, tagliata e applicata alla cornice artigianalmente e poi cucita dalle mani esperte di maestri pellettieri italiani.

Linea MF

Design: **Cantoni**

Specchiera su misura a parete e da appoggio ad illuminazione I-light regolabile in intensità.

Ogni pezzo è personalizzabile per dimensione, numero di luci, forma e colore della cornice.

La pelle viene sagomata, tagliata, applicata e cucita a mano da artigiani pellettieri italiani.

Tecnologia di luce integrata, attuatore sul lato.

*esempio di realizzazione su misura



- . Struttura interna indeformabile
- . Specchio resistente alla corrosione (10X) e ai graffi (3X)
- . Safety film
- . Lenti luminose I-light dimmerabili incastonate nello specchio
- . Attuatore laterale integrato
- . Gradazione colore luce : 4200° Kelvin
- . 110-240V compatibile
- . Basso consumo (consumi e dettagli tecnici vedi pag.37)
- . Rischio fotobiologico esente
- . Certificazione CE

Specchio MDE516 1020x1800 mm
Cornice in legno 391A finitura Ecopelle Linea Prestige*



Specchio MDE505 700x1020 mm
Cornice in legno 356 finitura Ecopelle Lunaire Rame*

Quando la meraviglia della luce si unisce alla matericità incorporea del vetro e alla sensualità della pelle ecco che nascono sculture di luce che entrano con classe in qualsiasi spazio, e ne sanno raccontare la storia.

*esempio di realizzazione su misura



Specchio MDE516 1020x1800 mm
Cornice in legno 391A finitura Ecopelle Linea Prestige



- .Dimensioni standard su cui è applicabile la cornice:
vedi dimensioni linee MH ed MDE pag.35-36
- . Realizzazione anche su misura
- . Cornice in pelle in diverse texture e colori
(vedi pag. 34)

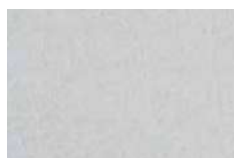


Frame 391A
115x66h mm

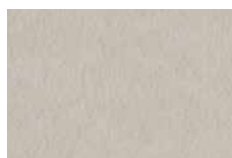


Frame 356A
110x93h mm

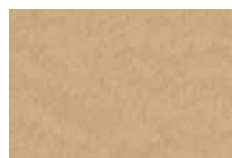
Ecopelle Linea Prestige



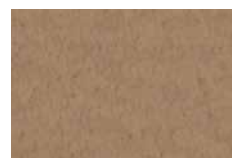
P12063



P12065



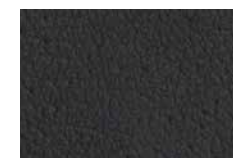
P12066



P12064

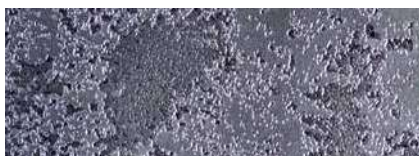


P12067



P99

Ecopelle Linea Lunaire



Lunaire Silver 11034



Lunaire Black 11044



Lunaire Gold 11153



Lunaire Rame 11171



. Dimensioni standard a cui applicare le cornici rivestite in pelle rif. Linea MDE e Linea MH
. Max 30 punti luce

Possibilità, modalità, costi e tempi di personalizzazione per i prodotti verranno indicati da Cantoni valutando singolarmente ogni richiesta.



MADE IN ITALY
PVC completamente
esente da ftalati.

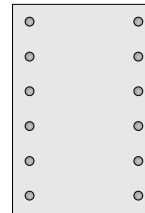
MH01
1020X700 mm



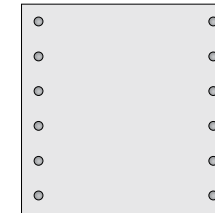
MH01XL
1400X1020 mm



MH03
700X1020 mm



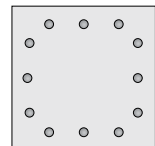
MH04
1020X1020 mm



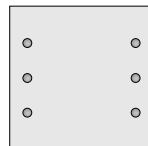
MH05
1020X1800 mm



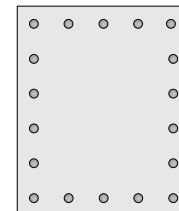
MH06
700X700 mm



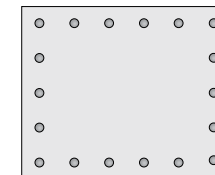
MH07
700X700 mm



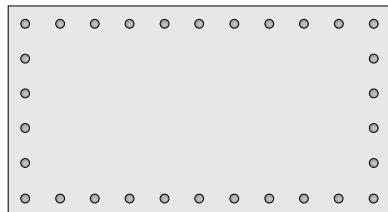
MH08.V
840X1020 mm



MH08.O
1020X840 mm



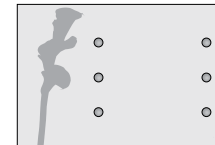
MH09.O
1865X1020 mm



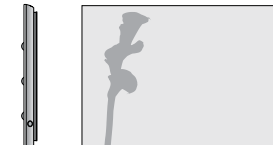
MH09.V
1020x1865 mm



MH10
1020X700 mm

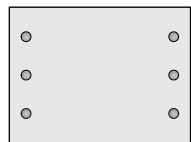


MH11
1020X700 mm



- . Dimensione minima 700mm
- . Dimensione massima 1850 mm
- . Max 30 punti luce

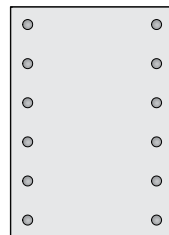
MDE501
800X600 mm



MDE502
1020X700 mm



MDE505
700X1020 mm



MDE510
1000X600 mm



MDE511
1200X600 mm



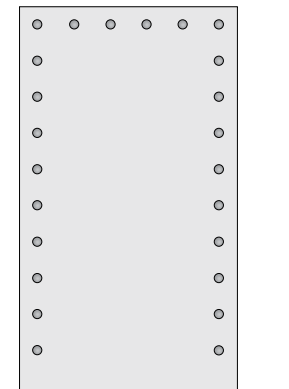
MDE512
1200X600 mm



MDE513
1200X600 mm



MDE516
1020X1800 mm



- . Dimensione minima 410mm
- . Dimensione massima 1850 mm
- . Max 30 punti luce

DETTAGLI TECNICI

STRUTTURA

Alluminio indeformabile 6060-T5

SPECCHI

Specchi spessore 4 mm ad alta tecnologia

10 volte più resistente alla corrosione

3 volte più resistente ai graffi rispetto agli specchi tradizionali.

Non contiene né rame né formaldeide e soddisfa i criteri della direttiva europea RoHS (< 0,1% di piombo);

Prodotto di lunga durata nei tipici ambienti umidi

Safety Film

TECNOLOGIA I-LIGHT (brevettata)

Le lenti luminose, incastonate direttamente nella superficie riflettente, intagliata con strumenti di alta precisione, diffondono la luce generata dalla tecnologia I-light integrata nello struttura dello specchio.



Ogni modulo I-light è formato da 3 lenti luminose.

La quantità minima di lenti presente su ogni specchio è 6 (2 moduli I-light da 3 lenti luminose ciascuno). E' possibile installare fino ad un massimo di 30 lenti, (10 moduli I-light da 3 lenti luminose ciascuno).

Gradazione luce 4200° kelvin

Durata garantita :100.000/h

Rischio fotobiologico: Esente

Basso consumo

Attuatore integrato con regolatore di intensità:

Tocco breve = acceso / spento

Pressione prolungata = luminosità + / -



Daylight



Regolazione
luminosità



NO
lampadine



Ingresso
110-240 V



Safety
Film



Basso
Consumo



Certificati

SPECIFICHE TECNICHE DISPOSITIVO

TIPOLOGIA:	Specchio a LED 6 punti luce	Specchio a LED 9 punti luce	Specchio a LED 12 punti luce	Specchio a LED 18 punti luce	Specchio a LED 21 punti luce	Specchio a LED 24 punti luce	Specchio a LED 30 punti luce
TENSIONE:	110-240 Vac 50/60 Hz	110-240 Vac 50/60 Hz	110-240 Vac 50/60 Hz	110-240 Vac 50/60 Hz	110-240 Vac 50/60 Hz	110-240 Vac 50/60 Hz	110-240 Vac 50/60 Hz
CORRENTE senza RGB	106 mA max	159 mA max	212 mA max	318 mA max	370 mA max	424 mA max	560 mA max
POTENZA senza RGB	25 W max	38 W max	50 W max	75 W max	88 W max	100 W max	125 W max
POTENZA E CORRENTE con MODULO RGB:	53 W 148 mA	66 W 222 mA	86 W 295 mA	122 W 443 mA	RGB non presente	164 W 590 mA	174,3 W 780 mA
FATTORE DI POTENZA 240Vac, 60Hz	$\text{Cos}\phi = 0,95$	$\text{Cos}\phi = 0,95$	$\text{Cos}\phi = 0,95$	$\text{Cos}\phi = 0,95$	$\text{Cos}\phi = 0,95$	$\text{Cos}\phi = 0,95$	$\text{Cos}\phi = 0,95$

La sorgente luminosa contenuta in questo apparecchio deve essere sostituita solo dal costruttore o dal suo servizio di assistenza o da personale altrettanto qualificato.

Apparecchio solo per uso interno, IP20

Il dispositivo è progettato per lavorare alla temperatura da 0-40°C (Ta)

CARATTERISTICHE SORGENTE LED:

- . Marchio di origine: CANTONI TRADING SRL
- . Tensione e corrente di alimentazione: 28.3 Vdc, 0.325A
- . Potenza nominale: 9.2 W
- . Posizione e scopo delle connessioni: sulla scheda LED
- . tc: 55°C
- . Rischio fotobiologico: Esente

LINEA MH:

RETROILLUMINAZIONE RGB: RGB controller - telecomando wireless RF

- . Tensione e corrente di alimentazione: 12 Vdc, 1.2 A
- . Potenza nominale totale: 14,4 W/1 mt
- . tc: 60 °C
- . Rischio fotobiologico: Esente.

**Dichiarazione di conformità CE**

Noi Fabbricanti CANTONI TRADING SRL, Dichiariamo sotto la nostra responsabilità che i prodotti di questo catalogo sono conformi ai requisiti essenziali delle direttive comunitarie applicabili al prodotto: Direttiva Bassa Tensione 2014/35/UE, Direttiva Compatibilità Elettromagnetica 2014/30/UE, Direttiva ROHS 2011/65/UE, se installati in conformità alle istruzioni.

Tutti i prodotti Cantoni sono realizzati in Italia con materiali accuratamente selezionati.

Ogni prodotto è frutto di un attento studio per garantire il massimo equilibrio tra estetica e tecnologia. L'autenticità di ogni singolo pezzo Cantoni viene garantita dal nostro marchio di fabbrica.

Siamo a completa disposizione per rispondere ad ogni richiesta e domanda relative ai prodotti. Il nostro ufficio tecnico è inoltre disponibile per progetti personalizzati.

NOTA BENE:

La ditta Cantoni si riserva il diritto di modificare in qualsiasi momento gli articoli a catalogo per motivi tecnici o commerciali. Le spedizioni vengono effettuate dai nostri uffici in San Marino.

associato a



CANTONI TRADING SRL

Sede Produttiva e Showroom

Via Guardia di Rocca 10 - 47899 Galazzano - Rep. San Marino

Tel. +378 0549 977527 - Fax +378 0549 876501

info@lineaunica.com

www.lineaunica.com