



Luxury Backlit Frames

**UNICA**  
LUXURY LIGHTED MIRRORS  
*by Cantoni*

**LINEA PANNELLI MPH**

	Linea e Mission	3
	Stampa personalizzata	4
	Linea MPH	5
	Dimensioni standard Linea PH	9
	Finiture	11
	Dettagli Tecnici	13
	Qualità	15

## 4,5 CM PER COMUNICARE LA BELLEZZA

Immagine e luce, quando uniscono la propria forza, generano la collezione MPH Unica by Cantoni.

La **collezione MPH** è composta da **pannelli con retro-stampa su vetro personalizzata e retroilluminata, con specchio integrato neutro o a 6 lenti luminose I-light.**

Luci frontali e retroilluminazione indipendenti.

**La linea 'Visual' è stata ideata con l'obiettivo** di rivoluzionare la comunicazione display, sorprendendoci con le potenzialità creative della cornice retroilluminata nell'arredo.

I prodotti della collezione MPH costituiscono un prezioso strumento di supporto all'attività di brand awareness sul punto vendita.

## Linea Pannelli MPH

### La rivoluzione della comunicazione display

Design: **Cantoni**

Lo specchio a parete Iconic è integrato nel vetro retrostampato a colori. L'intero pannello, racchiuso in un profilo in alluminio silver anodizzato, acquisisce particolare risalto grazie alla retroilluminazione a led.

L'immagine retrostampata può avere carattere pubblicitario od essere una immagine suggestiva, in grado di completare quindi l'arredo sia di spazi commerciali che residenziali.

Pannelli retroilluminati decorati con specchio integrato:  
uno strumento di bellezza che è anche efficace supporto alla brand awareness in store.

## MPH light - Iconic\*

Design: **Cantoni**

Dimensioni: mm. 1235x835x45

Pannello retroilluminato a led con specchio integrato a 6 luci I-light. Immagine retro-stampata su vetro personalizzabile e retroilluminata a led.

Luci I-light ad intensità regolabile con gradazione colore 4200° kelvin. Alimentatore integrato nello spessore del pannello.



- . Spessore vetro 4 mm
- . Specchio 600x600 mm
- . Retrostampa in quadricromia in alta definizione
- . Luce frontale dimmerabile con attuatore autonomo
- . Safety film
- . Alimentatore integrato
- . Basso consumo
- . Profilo in alluminio anodizzato 45 mm



\*Esempio di realizzazione



**ARREDA IL BAGNO**

Pannello ICONIC 1235x835 mm con 12 lenti I-light incastonate

Un oggetto unico, che coniuga la funzionalità di uno specchio illuminato con luci professionali I-light con immagini profonde in grado di creare corner suggestivi. Illuminazione d'ambiente, quadro d'arredo e specchio illuminato dotato di una luce naturale ed efficace per la cura del viso: questo è Iconic. Tutto in un unico oggetto, dalle linee semplici, curate e non invasive.

## MPH - Iconic\*

Design: **Cantoni**

Dimensioni: mm. 1235x835x45

Pannello retroilluminato a led con  
specchio integrato neutro.

**Immagine retro-stampata su vetro  
personalizzabile e retroilluminata a led.**

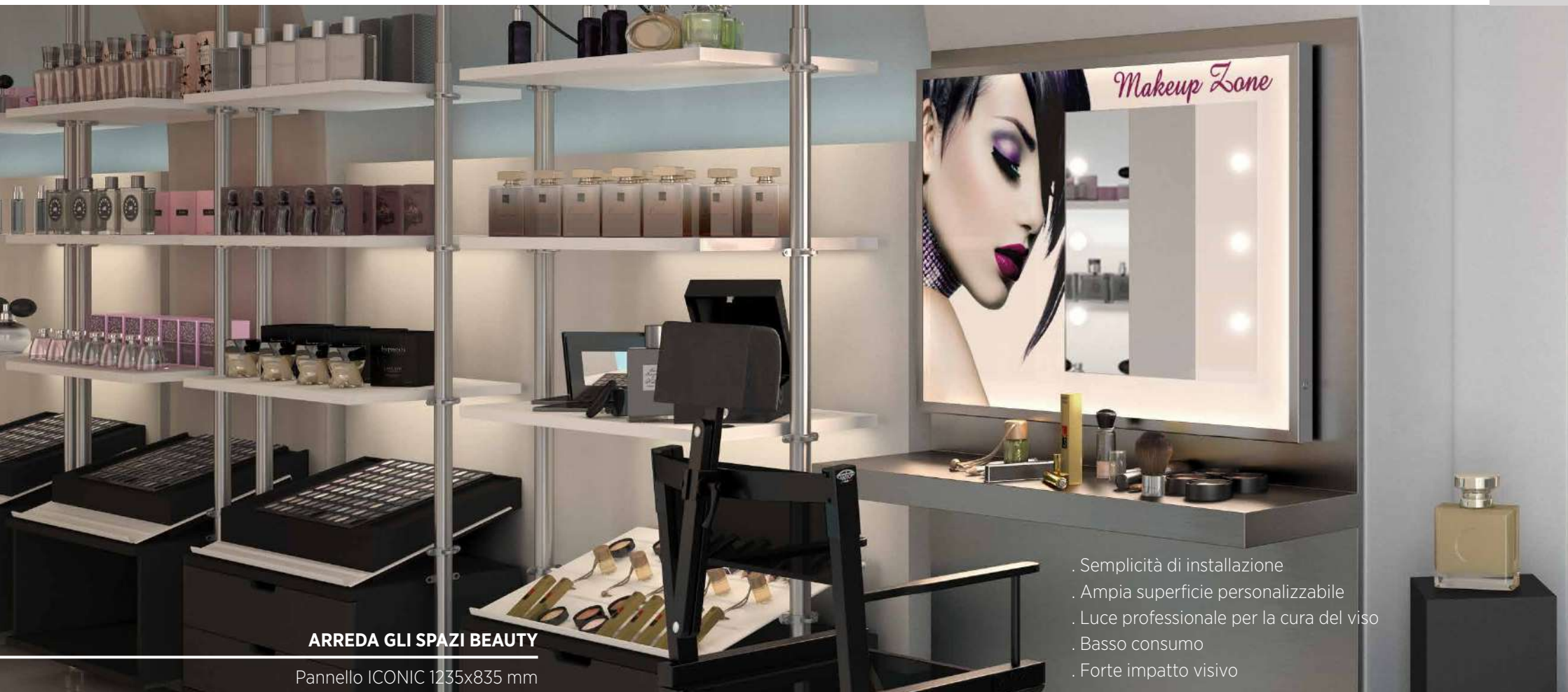
Alimentatore integrato nello spessore del  
pannello.



- . Spessore vetro 4 mm
- . Specchio 600x600 mm
- . Retrostampa in quadricromia in alta definizione
- . Luce frontale dimmerabile con attuatore autonomo
- . Safety film
- . Alimentatore integrato
- . Basso consumo
- . Profilo in alluminio anodizzato 45 mm



\*Esempio di realizzazione



**ARREDA GLI SPAZI BEAUTY**

Pannello ICONIC 1235x835 mm

- . Semplicità di installazione
- . Ampia superficie personalizzabile
- . Luce professionale per la cura del viso
- . Basso consumo
- . Forte impatto visivo

I pannelli MPH sono un prezioso strumento di supporto all'attività di brand awareness sul punto vendita e creano al contempo corner beauty suggestivi ed altamente funzionali.

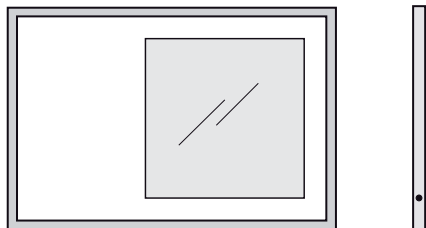


# DIMENSIONI STANDARD

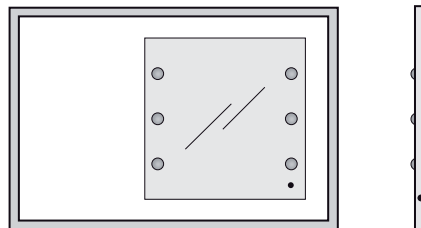
Unica | Linea MPH

---

MPH10  
1235X835X45 mm



MPH10 light  
1235x835x45 mm

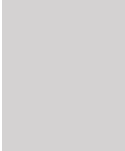


DETTAGLI TECNICI MODELLO MPH10 Light

Gradazione luce 4200° kelvin  
 Durata garantita :100.000/h  
 Rischio fotobiologico: Esente  
 Basso consumo

Attuatore integrato con regolatore di intensità:  
 Tocco breve = acceso / spento  
 Pressione prolungata = luminosità + / -

TIPOLOGIA:	Specchio a LED 6 punti luce
TENSIONE:	110-240 Vac 50/60 Hz
POTENZA E CORRENTE con MODULO RGB:	53 W 148 mA
FATTORE DI POTENZA 240Vac, 60Hz	Cosφ = 0,95



# FINITURE

Unica | Line MPH

---



**Finitura Anodizzata Standard**

ACH  
argento chimico opaco



**Finitura Anodizzata Standard**

NC  
nero chimico opaco

**Finiture Anodizzate Fuori Standard**

	Argento Brillante	Fumè Chiaro	Fumè Scuro	Oro Chiaro	Oro Medio	Bronzo Chiaro	Bronzo Elettrocolore	Bronzo Medio	Bronzo Scuro	Nero
Lucido	ABL	FCL	FSL	OCL	OML	BCL	BEL	BML	BSL	NL
Satinato	ABS	FCS	FSS	OCS	OMS	BCS	BES	BMS	BSS	NS
Graffiato	ABB	FCB	FSB	OCB	OMB	BCB	BEB	BSB	NB	
Chimico Opaco		FCC	FSC	FSC	OMC	BCC	BEC	BMC	BSC	

Possibilità, modalità, costi e tempi di personalizzazione per i prodotti verranno indicati da Cantoni valutando singolarmente ogni richiesta.

# DETTAGLI TECNICI

Unica | Line MPH

---



**STRUTTURA**

Alluminio indeformabile 6060-T5

- . Dimensione minima 450 mm
- . Dimensione massima 1835 mm

**VETRO/SPECCHIO**

Vetro/Specchio spessore 4 mm ad alta tecnologia

10 volte più resistente alla corrosione

3 volte più resistente ai graffi rispetto agli specchi tradizionali.

Prodotto di lunga durata nei tipici ambienti umidi

Safety Film

**PANNELLO LUMINOSO**

Lastre acriliche con elevata emissione luminosa, realizzate per esaltare la lucentezza dell'immagine grazie a sorgenti luminose pure ad alta luminosità ed alta diffusività che restituiscono i colori con un'elevata uniformità visiva

**PANNELLO POSTERIORE**

Pannello composito costituito da due lamine di alluminio con anima in polietilene

**SORGENTE LUMINOSA**

- . Strip LED 120/mt
- . Temperatura colore: 5500° K
- . Potenza nominale: 9.6 W al metro
- . Tensione: 240 Vac
- . Pulsante laterale di accensione
- . Trasformatore integrato

La sorgente luminosa contenuta in questo apparecchio deve essere sostituita solo dal costruttore o dal suo servizio di assistenza o da personale altrettanto qualificato.

Apparecchio solo per uso interno, IP20

Tutti i prodotti Cantoni sono realizzati in Italia con materiali accuratamente selezionati.

Ogni prodotto è frutto di un attento studio per garantire il massimo equilibrio tra estetica e tecnologia. L'autenticità di ogni singolo pezzo Cantoni viene garantita dal nostro marchio di fabbrica.

Siamo a completa disposizione per rispondere ad ogni richiesta e domanda relative ai prodotti. Il nostro ufficio tecnico è inoltre disponibile per progetti personalizzati.

**NOTA BENE:**

La ditta Cantoni si riserva il diritto di modificare in qualsiasi momento gli articoli a catalogo per motivi tecnici o commerciali. Le spedizioni vengono effettuate dai nostri uffici in San Marino.

associato a



**CANTONI TRADING SRL**

Sede Produttiva e Showroom

Via Guardia di Rocca 10 - 47899 Galazzano - Rep. San Marino

Tel. +378 0549 977527 - Fax +378 0549 876501

[info@lineaunica.com](mailto:info@lineaunica.com)

[www.lineaunica.com](http://www.lineaunica.com)