



UNICA
LUXURY LIGHTED MIRRORS
by Cantoni

LINEA SPECCHI **MF**

Specchi con **luci**, pezzi unici,
sculture di luce
prodotte **su misura**

	Linea e Mission	4
	I-light	5
	Linea MF	6
	Dimensioni standard	12
	Dettagli tecnici	14
	Qualità	17

La luce perfetta è quella in grado di creare suggestioni e suscitare sensazioni profonde.

E' proprio questa luce emozionale che è caratteristica distintiva della linea di **specchi** per l'arredo '**Unica**'.





E LUCE FU. ma non una qualsiasi

La luce perfetta è quella in grado di creare suggestioni e suscitare sensazioni profonde.

E' proprio questa luce emozionale che è caratteristica distintiva di Unica, una gamma completa di specchi illuminati che porta in scena tutta la forza espressiva del lusso contemporaneo.

Ogni specchio, frutto della maestria italiana, è un pezzo unico che integra armoniosamente design, innovazione tecnologica e funzionalità.

L'obiettivo di Cantoni è supportare architetti, studi di interior design e aziende d'arredo nella creazione di stanze stupefacenti e altamente funzionali per **Luxury hotels, spa e strutture residenziali**, grazie a specchi che, sovvertendo gli schemi usuali, perdono il ruolo di meri complementi d'arredo per diventare elementi strutturali di spazi nei quali è la luce la protagonista assoluta.

I-light:

- . Temperatura colore luce: 4200° kelvin
- . Durata garantita 100.000/h min.
- . Lampadine necessarie: nessuna
- . Input: 110V -240V
- . Attuatore Dimmer integrato



I-LIGHT: tecnologia in equilibrio fra bellezza e design

Le più grandi idee nascono da un'infinita passione e da una paziente e quotidiana sperimentazione. Così, in Cantoni, la contaminazione fra design, ricerca ed esperienza ha dato vita ad **I-light**.

I-light è la **tecnologia di illuminazione**, a brevetto Cantoni, che caratterizza ogni specchio della linea Unica. Si tratta di una tecnologia di illuminazione completamente integrata nello spessore dello specchio che ricrea con assoluta perfezione la resa cromatica e l'incidenza della **luce solare**.

Le sorgenti luminose **non sono lampadine**, ma lenti ad alta rifrangenza, in materiale infrangibile, in grado di diffondere e schermare in modo ideale la luce avvolgendo completamente la figura. Ogni singolo dettaglio è stato studiato ed analizzato, dalla distanza fra i punti luce all'uniformità dell'emissione luminosa, prestando cura e attenzione assoluta alla gradazione di colore ideale.

Dimmerabile, a basso consumo, certificata CE.



Linea Specchi MF

Il nostro patrimonio è saper creare lusso

Design: **Cantoni**

Perfetta sinergia tra l'approccio progettuale industriale, la cura artigianale e l'estro creativo, la linea di specchi illuminati con cornice MF rappresenta il concetto moderno del lusso, in una danza che muove i suoi passi fra l'algida trasparenza del vetro e il calore di materiali antichi e vivi come il legno.

Gli specchi MF sono sculture di luce, che entrano con classe in qualsiasi spazio, e ne sanno raccontare la storia.

Dimensione, luce, stile e materiale: **ogni specchio è un pezzo unico e personalizzabile, prodotto su misura** da maestri artigiani italiani.

Arreda la camera da letto



Linea Specchi MF

Design: **Cantoni**

Il più intimo, personale ed effimero dei quadri: queste **lastre di vetro specchianti**, illuminate da **lenti opalescenti**, colme di luce solare, ci restituiscono il nostro ritratto sotto forma di **opera d'arte**.

Rinomata falegnameria artistica italiana e avanzata ricerca sulla luce si incontrano lungo la storia di Cantoni, dando vita ad una collezione di specchi unici con cornice in legno pregiato, ognuno di essi dotato di una propria identità e carattere.

Linea MF contemporaneo *

Design: **Cantoni**

Specchio a parete MF con cornice in legno decorata a mano in foglia d'argento.

Tecnologia di illuminazione I-light integrata ed attuatore sul lato.
Produzione su richiesta e su misura.

*esempio di realizzazione su misura 1020x700 mm

Arreda gli atelier



Arreda gli spazi beauty





Linea MF classico *

Design: **Cantoni**

Specchio a parete MF con cornice in legno decorata a mano bianca patina grigia.

Tecnologia di illuminazione I-light integrata ed attuatore sul lato.

Produzione su richiesta e su misura.

*esempio di realizzazione su misura specchio 1020x1800 mm



Linea MF barocco*

Design: **Cantoni**

Specchio a parete MF con cornice in legno argeto epoca decorata con foglia oro a mano.

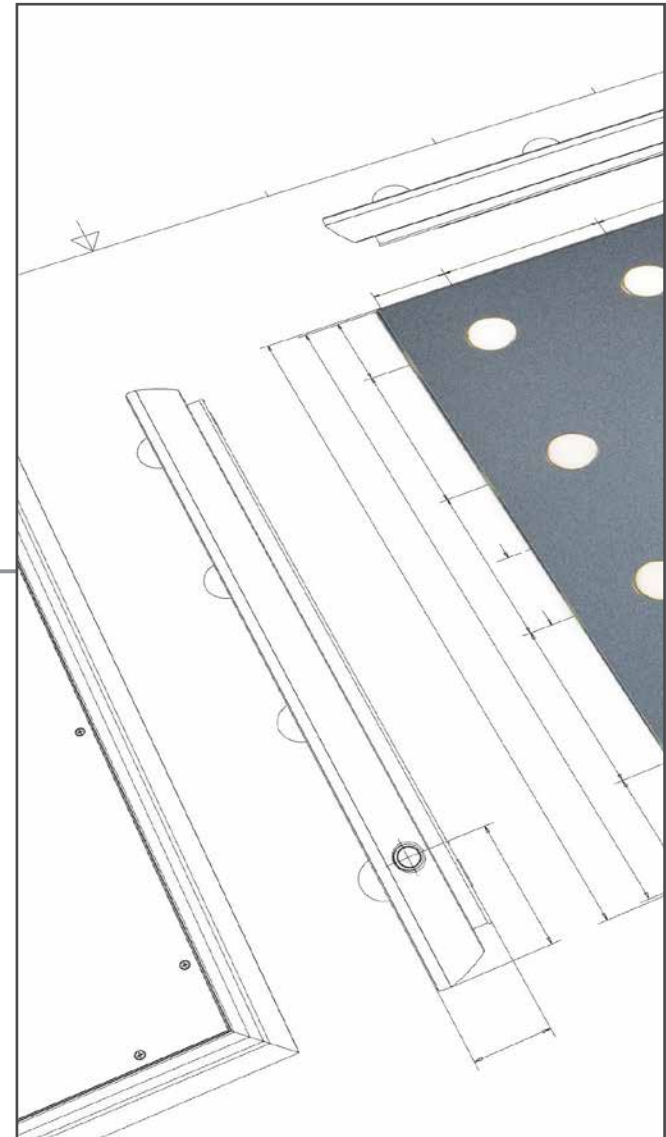
Tecnologia di illuminazione I-light integrata ed attuatore sul lato.

Produzione su richiesta e su misura.

*esempio di realizzazione su misura 700x1020 mm

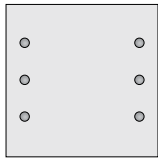
DIMENSIONI STANDARD

Linea MF

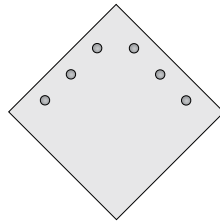


Dimensioni standard su cui è applicabile la cornice

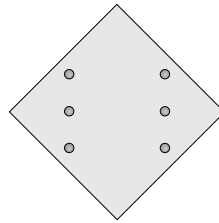
700x700 mm



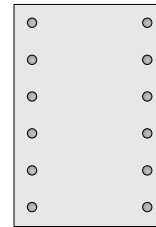
840x840mm



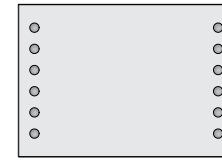
840x840 mm



700x1020 mm



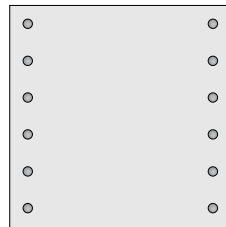
1020x700 mm



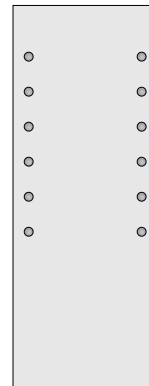
1020x700 mm



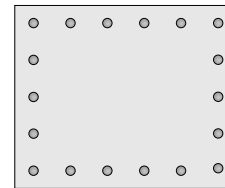
1020x1020 mm



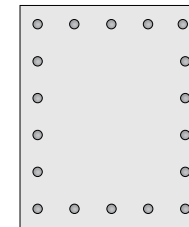
700x1850 mm



1020x840 mm



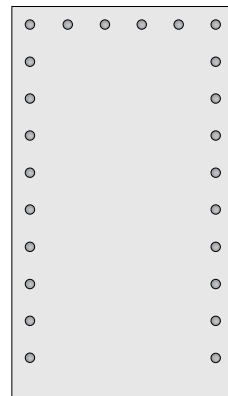
840x1020 mm



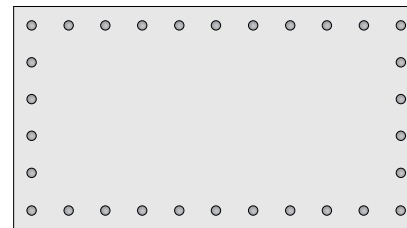
1400x1020 mm



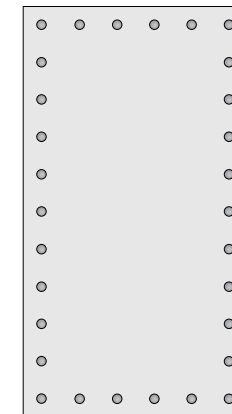
1020x1800 mm



1865x1020 mm



1020x1865 mm



Possibilità, modalità, costi e tempi di personalizzazione per i prodotti verranno indicati da Cantoni valutando singolarmente ogni richiesta.

DETTAGLI TECNICI

Linea MF



STRUTTURA

- . Cornice in legno in diverse finiture disponibile in Stile barocco - Stile contemporaneo - Stile classico
- . Struttura interna in alluminio indeformabile
- . Produzione anche su misura
- . Disponibili anche senza luci
- . Dimensione minima 410mm
- . Dimensione massima 1850mm

SPECCHI

Specchi spessore 4 mm ad alta tecnologia
 10 volte più resistente alla corrosione
 3 volte più resistente ai graffi rispetto agli specchi tradizionali.
 Prodotto di lunga durata nei tipici ambienti umidi
 Safety Film

TECNOLOGIA I-LIGHT (brevettata)

Le lenti luminose, incastonate direttamente nella superficie riflettente, intagliata con strumenti di alta precisione, diffondono la luce generata dalla tecnologia I-light integrata nello struttura dello specchio.



Ogni modulo I-light è formato da 3 lenti luminose.
 La quantità minima di lenti presente su ogni specchio è 6 (2 moduli I-light da 3 lenti luminose ciascuno).
 E'possibile installare fino ad un massimo di 30 lenti, (10 moduli I-light da 3 lenti luminose ciascuno).

Gradazione luce 4200° kelvin
 Durata garantita :100.000/h
 Rischio fotobiologico: Esente
 Basso consumo

Attuatore integrato con regolatore di intensità:
 Tocco breve = acceso / spento
 Pressione prolungata = luminosità + / -



NO luce blu



Regolazione luminosità



Safety Film



4200 K



Ingresso 110-240 V



Basso Consumo



NO lampadine



Tecnologia I-light brevettata



Certificati



Montaggio semplice



Produzione artigianale



Produzione italiana

SPECIFICHE TECNICHE DISPOSITIVO

TIPOLOGIA:	Specchio a LED 6 punti luce	Specchio a LED 9 punti luce	Specchio a LED 12 punti luce	Specchio a LED 18 punti luce	Specchio a LED 21 punti luce	Specchio a LED 24 punti luce	Specchio a LED 30 punti luce
TENSIONE:	110-240 Vac 50/60 Hz	110-240 Vac 50/60 Hz	110-240 Vac 50/60 Hz	110-240 Vac 50/60 Hz	110-240 Vac 50/60 Hz	110-240 Vac 50/60 Hz	110-240 Vac 50/60 Hz
CORRENTE:	106 mA max	159 mA max	212 mA max	318 mA max	370 mA max	424 mA max	560 mA max
POTENZA:	25 W max	38 W max	50 W max	75 W max	88 W max	100 W max	125 W max
FATTORE DI POTENZA 240Vac, 60Hz	Cosφ = 0,95	Cosφ = 0,95	Cosφ = 0,95	Cosφ = 0,95	Cosφ = 0,95	Cosφ = 0,95	Cosφ = 0,95

La sorgente luminosa contenuta in questo apparecchio deve essere sostituita solo dal costruttore o dal suo servizio di assistenza o da personale altrettanto qualificato.

Apparecchio solo per uso interno, IP20

Il dispositivo è progettato per lavorare alla temperatura da 0-40°C (Ta)

La specchiera non è dotata di spina, pertanto necessita di un collegamento all'impianto predisposto a muro.

CARATTERISTICHE SORGENTE LED:

- Marchio di origine: CANTONI TRADING SRL
- Tensione e corrente di alimentazione: 28.3 Vdc, 0.325A
- Potenza nominale: 9.2 W
- Posizione e scopo delle connessioni: sulla scheda LED.
- tc: 55°C
- Rischio fotobiologico: Esente.

Dichiarazione di conformità CE

Noi Fabbricanti CANTONI TRADING SRL, Dichiariamo sotto la nostra responsabilità che i prodotti di questo catalogo sono conformi ai requisiti essenziali delle direttive comunitarie applicabili al prodotto: Direttiva Bassa Tensione 2014/35/UE, Direttiva Compatibilità Elettromagnetica 2014/30/UE, Direttiva ROHS 2011/65/UE, se installati in conformità alle istruzioni.

Tutti i prodotti Cantoni sono realizzati in Italia con materiali accuratamente selezionati.

Ogni prodotto è frutto di un attento studio per garantire il massimo equilibrio tra estetica e tecnologia.
L'autenticità di ogni singolo pezzo Cantoni viene garantita dal nostro marchio di fabbrica.

Siamo a completa disposizione per rispondere ad ogni richiesta e domanda relative ai prodotti.
Il nostro ufficio tecnico è inoltre disponibile per progetti personalizzati.

NOTA BENE:

La ditta Cantoni si riserva il diritto di modificare in qualsiasi momento gli articoli a catalogo per motivi tecnici o commerciali.
Le spedizioni vengono effettuate dai nostri uffici in San Marino.

CANTONI TRADING SRL

Sede Produttiva e Showroom

Via Guardia di Rocca 10 - 47899 Galazzano - Rep. San Marino

Tel. +378 0549 977527 - Fax +378 0549 876501

info@lineaunica.com

www.lineaunica.com